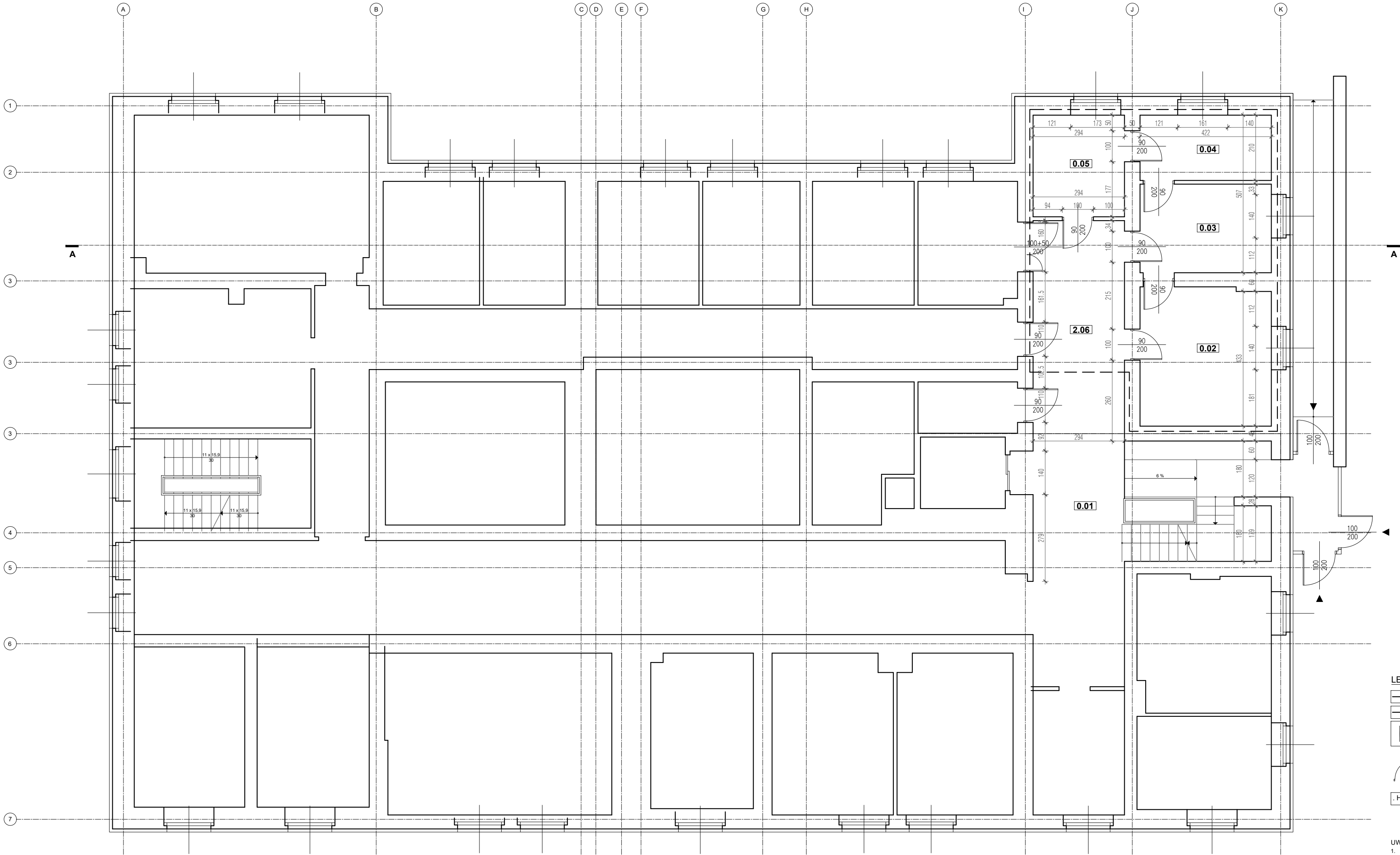


ZESTAWIENIE POWIERZCHNI KONDYGNACJA II PARTER	
BRUTTO: 94,52m²	
2.01	KALTKA SCHODOWA
2.02	KANCELARIA
2.03	IZBA PRZYJĘĆ
2.04	IZBA PRZYJĘĆ
2.05	POMIESZCZENIE SOCJALNE
2.06	KORYTARZ



LEGENDA

 ZAKRES INWENTARYZACJI

 ISTNIEJĄCE ŚCIANY

 ISTNIEJĄCA ARANŻACJA SANITARNA

 ISTNIEJĄCA STOLARKA

 H 331 WYSOKOŚĆ POMIESZCZENIA W ŚWIETLE

 WEJŚCIE DO BUDYNKU

UWAGA!

1. WSZYSTKIE WYMIARY SPRAWDZIĆ NA BUDOWIE!

2. PRZED PRZYSTĄPIENIEM DO ROBÓT WSZYSTKIE WYMIARY POTWIERDZIĆ W NATURZE. EWENTUALNE KOLIZJE WYNIKAJĄCE Z RÓŻNIC WYMIARÓW W NATURZE Z PROJEKTOWANYMI PRZEDSTAWIĆ NADZOROWI AUTORSKIEMU PRZED PRZYSTĄPIENIEM DO ROBÓT. **ZABRONIONE JEST** PROWADZENIE ROBÓT W PRZYPADKU STYWIERDZENIA KOLIZJI WYNIKAJĄCYCH Z RÓŻNIC WYMIARÓW W NATURZE Z PROJEKTOWANYMI. W SZCZEGÓLNOŚCI ZABRONIONE JEST PROWADZENIE ROBÓT W OPARCIU O DOKUMENTACJĘ JEDNEJ BRANŻY.

3. RYSUNEK ROZPATRYWAĆ ŁĄCZNIE Z RYSUNKAMI BRANŻOWYMI.

4. WYMIARY POMIESZCZEŃ MOGĄ RÓŻNIĆ SIĘ OD PRZEDSTAWIONYCH NA RYSUNKACH W ZALEŻNOŚCI OD MIEJSCA WYKONANIA POMIARU Z UWAGI NA NIERÓWNOŚCI W ISTNIEJĄCYCH TYNKACH / POSADZKACH.

Przedmiotowy projekt jest chroniony prawem autorskim z dn. 4 lutego 1994r. (Dziennik Ustaw nr 24 z dn. 23.02.1994r.). Zwiększanie egzemplarzy, odprzedaż lub inne wprowadzanie do obrotu oraz opracowanie zależne w postaci kopiażi ostatecznej i projektu budowlanego lub wykonawczego bez zgody autorów jest zabronione.

	"STUDIO QUATTRO" arch. Hanna Kramarczyk-Leśniak pracownia: 40-540 Katowice, ul. Szpaków 51. tel./fax (32) 257 06 65; e-mail: hanna.lesniak@studioquattro.eu	NUMER PROJEKTU 006/2022
BRANŻA ARCH-BUD	TREŚĆ KONDYGNACJA II - PARTER	SKALA 1:100
AUTOR	mgr inż. arch. Hanna Kramarczyk-Leśniak nr upr. 71/2001	DATA 02.2022
OPRACOWAŁ	mgr inż. arch. Artur Tomczyk	NR RYS. 2/A